



# SNAPTOGGLE® Toggle bolt

**KESTÄVÄ KIPSI- JA ONTELOKIINNIKE.**

**VARMA KIINNITYS LEVYSEINIIN SEKUNNEISSA – EI MINUUTEISSA.  
10 - 92MM MATERIAALEILLE.**

## HYÖDYT:

- HELPPO KÄYTTÄÄ
- KESTÄVÄ
- PITKÄIKÄINEN, Keltapassivoitu vastinkappale.
- NOPEA Pultti voidaan kiertää ruuvinvääntimellä.
- KÄTEVÄ Pultti voidaan irrottaa ja kiinnittää uudelleen



## KÄYTTÖKOhteita

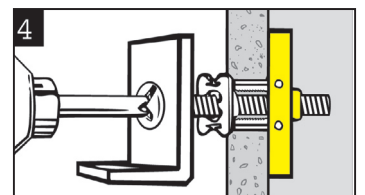
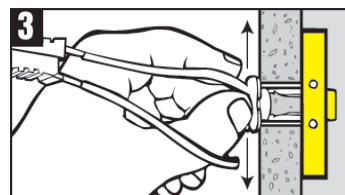
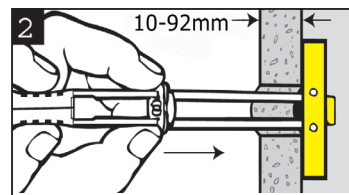
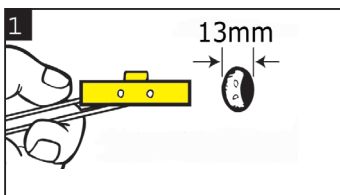
Väliseinät  
Ikkunankarmit  
Raskaat laitteet  
Raskaat tuulettimet

Altaat  
Kaiteet  
Hyllyt  
kaapit

Valaisimet  
Katokset  
Verhoilut  
TV-telineet

Toimistokalusteet  
Autotallin ovet  
Lautasantennit  
Ym, ym...

## KÄYTTÖOHJE



1. Pora 13mm reikä. Työnnä metallinen vastinkappale ja liukukisko reiän läpi.
2. Vedä vastinkappale varovasti kiinni seinään. Työnnä muovihahlo seinän tasalle.
3. Katkaise liukukiskot taittamalla niitä edestakaisin.
4. Kierrä pultti. Voit käyttää ruuvinväännintä.

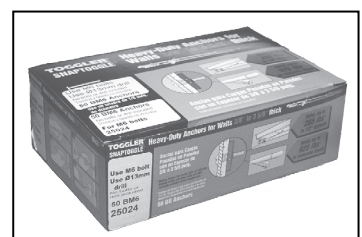
PULTIN MINIMI PITUUS: Kalusteen paksuus + seinämän paksuus + 13mm.  
Seinän takana tulee olla 48mm tilaa vastinkappaleen kääntymiselle.

## TEKNISET TIEDOT

Keskitiheä betoniharkko	Vetolujuus	Leikkauslujuus
BM5	293kg	304kg
BM6	398kg	670kg
BM8	508kg	927kg
KIPSILEVY 12,5MM		
BM5 / BM6	104kg	132kg
BM8 / BM10	104kg	174kg

Taulukon arvot ovat maksimi-arvoja.  
Rakennusteollisuus suosittelee suurimmaksi ripustettavaksi painoksi 1/4 maksimivetolujuusarvosta.

SAATAVILLA OLEVAT KOOT			SÄHKÖNUMERO
BM5	M5 pultille	10 – 92mm seinämiin	13 140 05
BM6	M6 pultille	10 – 92mm seinämiin	13 140 06
BM8	M8 pultille	10 – 64mm seinämiin	13 140 08
BM10	M10 pultille	10 – 64mm seinämiin	13 140 10
BML6	M6 pultille	51 – 240mm seinämiin	13 140 16



MAAHANTUOJA: OY RENHOLM & CO AB, HELSINKI, PUH 09-892609

WWW.RENHOLM.FI

INFO@RENHOLM.FI