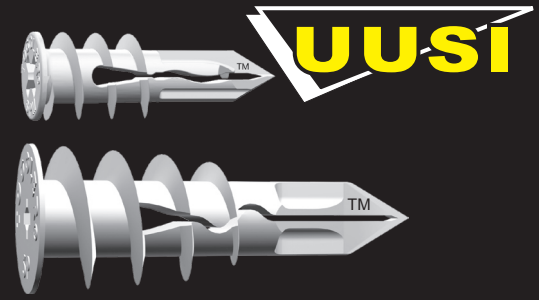


TOGGLER®

SnapSkru MINI SPM SnapSkru SP



ITSEPORAAVA JA LUKITTUVA KIPSILEVYANKKURI

OMINAISUUDET

- Kiinnike lukittuu levyyn avautumalla
- Itseporaava, ei vaadi esiporausta*
- Iskun ja tärinän kestävä
- Asennetaan ruuvimeisselillä tai ruuvinvääntimellä
- Ruuvi voidaan poistaa ja kiinnittää uudelleen
- POP -ääni osoittaa kiinnikkeen oikean toiminnan
- Toimii useilla ruuveilla
SPM 3,5 - 4,5mm. SP 3,5 - 5mm.

ULOSVETO 13MM KIPSILEVYSSÄ**

SP



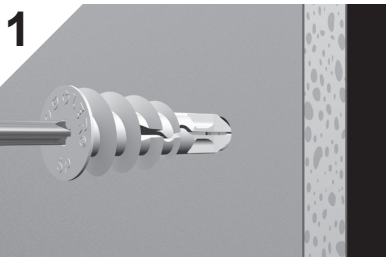
SPM



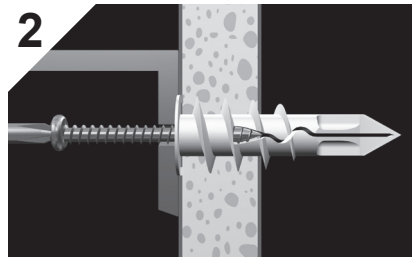
KÄYTTÖKOhteita

Peilit, valaisimet, taulut, kankaat, palovaroittimet, hälyttimet, termostaatit, sähkökaapit, hyllyt, taulutelevisiot, lämpöpatterit, kaiuttimet, LVIS-laitteet, Sovella- ja Sparring kiskot, ym, ym.

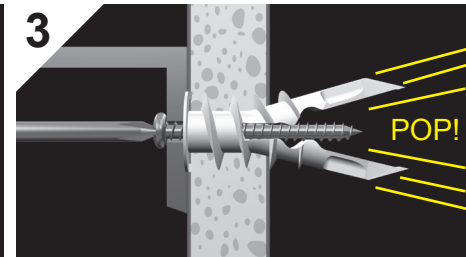
ASENNUSOHJE



1
Paina kiinnikkeen kärki kipsilevyä vasten philips nro. 2 ruuvimeisselillä tai ruuvinvääntimellä*. Käännä kiinnikettä myötäpäivään kevyesti painaen, kunnes laippa kohtaa seinän pinnan.



2
Kierrä ruuvi kiinnitettävän kappaleen läpi kiinnikkeeseen.



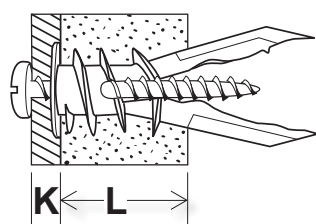
3
Kiristä ruuvi, kiristettäessä kuulet kun kiinnike poksauttaa - ankkuri on auennut ja lukittunut levyyn.

* ERIKOISKOVASSA KIPSILEVYSSÄ VAATII ESIPORATUN REIÄN. KATSO SIVU 2.

SnapSkru *MINI* SPM

Tekniset tiedot

UUSI

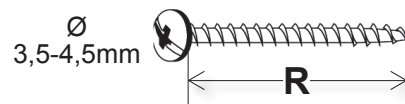


K = Kappaleen paksuus
Max. 13mm. 32mm ruuvilla

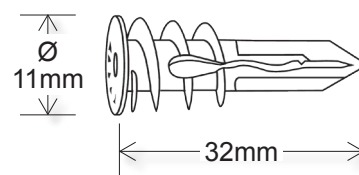
Käytä pidempää ruuvia
paksumpiin kappaleisiin.

L = levyn paksuus
Min. 10mm
Max. 16mm

Erikoiskovassa kipsilevyssä
esiporattava 5mm reikä.



R = kiinnitettävän kappaleen paksuus + 25mm



KESTÄVYYS TAULUKKO

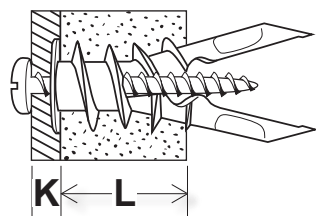
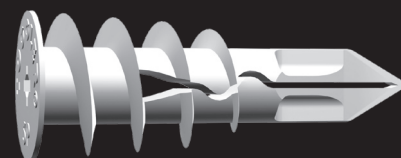
| Kipsilevy | Vetolujuus | Leikkauslujuus |
|-----------|------------|----------------|
| 9mm | 25,8kg | 47,6kg |
| **13mm | 29,5kg | 59,5kg |
| 16mm | 43,0kg | 79,4kg |

Testissä käytetty ruuvia 3,5 x 32mm. Taulukon arvot ovat maksimi arvoja.

Rakennusteollisuus suosittelee suurimmaksi ripustettavaksi kuormaksi 1/3 maksimi ulosvetoarvosta

SnapSkru SP

Tekniset tiedot

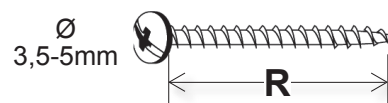


K = Kappaleen paksuus
Max. 19mm. 38mm ruuvilla

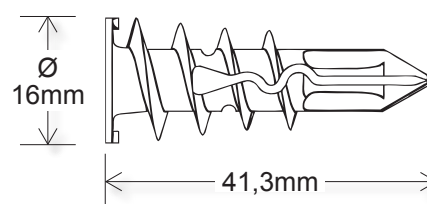
Käytä pidempää ruuvia
paksumpiin kappaleisiin.

L = levyn paksuus
Min. 10mm
Max. 16mm

Erikoiskovassa kipsilevyssä
esiporattava 6mm reikä.



R = kiinnitettävän kappaleen paksuus + 32mm



KESTÄVYYS TAULUKKO

| Kipsilevy | Vetolujuus | Leikkauslujuus |
|-----------|------------|----------------|
| 9mm | 25,8kg | 49,0kg |
| **13mm | 35,8kg | 67,4kg |
| 16mm | 61,2kg | 80,7kg |

Testissä käytetty ruuvia 4,2 x 38mm. Taulukon arvot ovat maksimi arvoja.

Rakennusteollisuus suosittelee suurimmaksi ripustettavaksi kuormaksi 1/3 maksimi ulosvetoarvosta



MAAHANTUOJA: OY RENHOLM & CO AB, Ummeljoentie 11 A, 00950 HELSINKI
PUH 09-892609, FAX 09-8785849, info@renholm.fi

WWW.RENHOLM.FI

WWW.TOGLER.COM

Patentoitu. U.S. Pat nro 7,144,212 sekä ulkomaiset vastineet. TOGLER, TOGLER -logo sekä kirjaisin ja SnapSkru ovat maailman laajuisesti rekisteröityjä tavaramerkkejä MPC. SP ja SPM ovat MPC:n maailmanlaajuisia tavaramerkkejä.